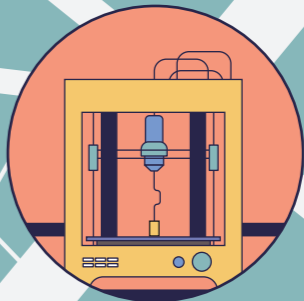


글로벌 대학기술 사업화 허브, 부산대학교

부산대학교
기술사업화
지원 프로그램

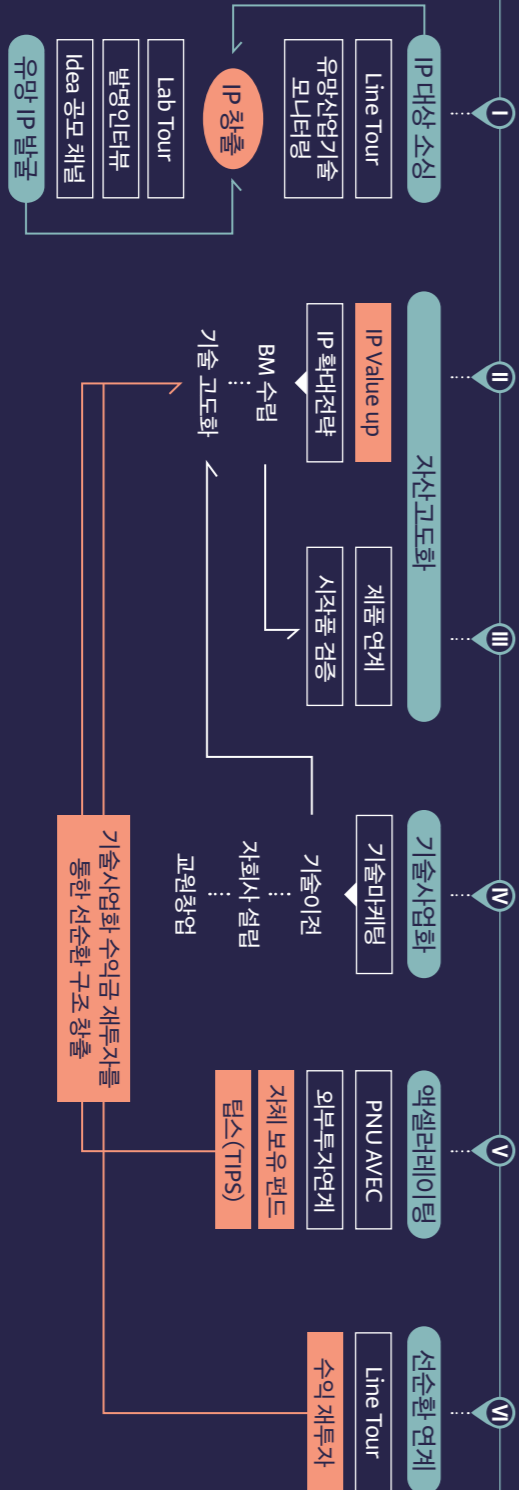
사업화 지원
지식재산권
기술이전

Success with PNU
Technology Holdings



PNU 기술이전·사업화 프로세스

혁신적인 아이디어와 기술을 가진 연구자, 기업과 함께합니다.



지원사업 연계
교육부 대학창의적지식재산실용화지원 사업
과학기술성경보통신부 지역산업연계 대학 Open-Lab 육성지원사업
과학기술진흥보통신부 부산특구 액셀러레이팅 지원사업
특허청 지식재산 창출·활용지원 사업

보유펀드(GP)
교육부 에이피아이브 대학창업 개인투자조합(30여)
교육부 부산대대학창업 제2호 개인투자조합(42여)
중소벤처기업부 BS디아이브 스타트업 개인투자조합(50여)
교육부 부산대대학창업 제3호 개인투자조합(35여)

대표 소개 채널

- 대표 홈페이지: holdings.pusan.ac.kr
- 온라인 기술소개 플랫폼: tlo.pusan.ac.kr
- Youtube: www.youtube.com/c/부산대학교기술지주
- Facebook: www.facebook.com/pnutlo
- Instagram: www.instagram.com/pnutlo
- PNU AVEC(부산대 액셀러레이팅공간): pnuavec.pusan.ac.kr

대표 연락처

담당업무	연락처	
지식재산권 관리	발명상담, 특허출원	지식재산팀 051-510-7970
	정보관리, 시스템 사용문의	지식재산팀 051-510-7971
	특허비용, 연구노트 프로그램 저작권	지식재산팀 051-510-7972
기술이전·사업화	공과대학	기술사업팀 051-510-2741
	비공과대학	기술사업팀 051-510-3823

기술사업화 지원

지식재산권

기술이전

기술이전·사업화지원 프로그램 유형

지원대상

- 기술이전, 기술창업을 준비하는 부산대 연구자(교원 및 대학(원)생)
- 부산대 기술이전기업 및 창업기업(자회사 등)

교 내

주관기관	지원 프로그램	지원 내용
부산대학교 기술지주(주)	PM (특허맵)	우수기술 특허창출, 지식재산 고도화 전략 수립
	BM (비즈니스모델)	시장조사 및 산업분석, 실용화 연구기획, BM 수립
	R&BD (기술개발·사업화)	시제(작)품 제작, 시험·인증 등
LINC 3.0 사업단	산학공동 기술개발과제	기업-연구실 산학공동 기술개발, 시제(작)품 제작비 등

교 외

구분	주관기관	지원 사업명	지원 내용
R&BD	기술보증기금	테크브릿지 활용 상용화 기술개발사업	기술개발자금, 기술이전, IP-R&D 전략연계지원
	부산연구개발특구	기술사업화 역량강화 사업 (특화기술 R&BD)	시제(작)품 제작, 신뢰성 평가·인증 등 R&BD 실용화 과제 지원
	한국산업기술진흥원	R&D 재발견 프로젝트	BM기획, 기술가치평가, 후속 상용화 개발 지원
기술 이전	부산경제진흥원	지산학 기술연계형 상생협력 지원사업	기술이전비(정액기술료) 최대 70%, 1,000만원 지원
	부산테크노파크	지산학 기술도입지원사업	지식재산권 기술이전 비용 최대 50% 지원(VAT 제외)

발명신고 절차

- 발명신고서 작성**
부산대 지식재산권
관리시스템 PIMS 접속
- 선행기술조사**
전담 특허사무소
선행기술조사 지원
(유사특허, 논문, 학회)
- 발명 미팅**
강한 IP 창출을 위한
특허전략 수립
- 지식재산권 심의위원회**
사업성 평가 후,
특허비용 지원 비율 결정
(0~100%)

명세서 초안검토

명세서 초안검토 후
출원 과정 관리

출원 및 등록

PIMS를 통해 진행현황,
각종 관련자료 확인

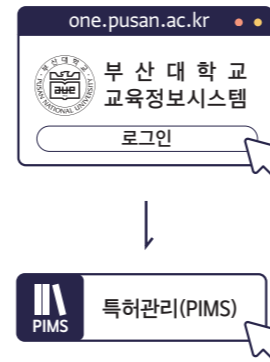
특허유지

- 특허등록 후 5년간
특허유지비용 전액 지원
- 6년차 부터,
지식재산권 심의위원회를
통해 유지 여부 결정

지식재산권 관리시스템(PIMS)

PNU Intellectual Property Management System

·접속방법



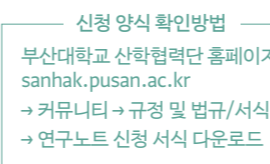
·특허교육

- 기간: 연중 상시 운영(학교 홈페이지 공지)
- 참여대상: 부산대학교 교원 및 대학(원)생

기술분야별 IP 세미나	기술분야별 특허창출 전략
선행기술조사방법 세미나	선행기술조사방법 이론 및 실습

·연구노트

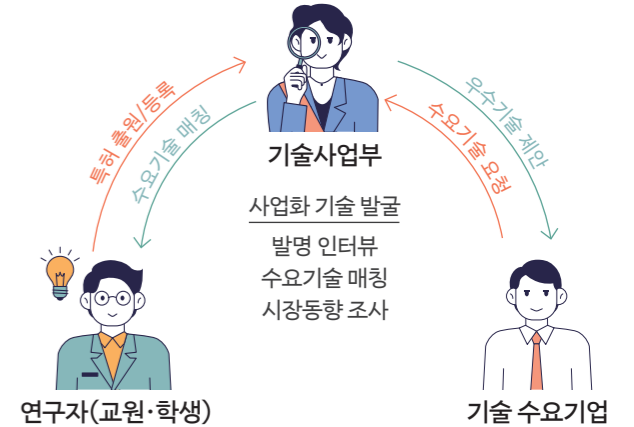
- 신청방법: 신청서류 스캔본
tlo@pusan.ac.kr 메일 제출



- 수령절차: 신청 양식 제출 후 발급

기술이전 절차

- 기술제안
- 기술상담
- 이전협상
- 계약체결
- 기술료 징수



·기술이전 유형

기술매매	전부양도	기술도입자가 대가를 지불하고 특허권 등의 권리를 명의 이전 받음으로써 계약완료
	일부양도	
라이선스	전용실시권	기술공급자와 기술도입자의 설정계약으로 정한 일정한 범위 내에서 그 특허나 노하우를 독점적으로 실시 할 수 있는 권리
	통상실시권	기술공급자와 기술도입자의 설정계약으로 정한 일정한 범위 내에서 그 특허나 노하우를 비독점적으로 실시할 수 있는 권리

·기술료 배분

구분	발명자	산학협력단	지정기관	비고
기술이전	특허이전 및 라이선싱			발명자 택일
	60%	40%	-	
기술자문, 저작료 및 기타 기술료와 유사한 수입	노하우 이전			-
	50%	30%	20%	
지정기관: 발명자가 지정하는 본교의 학과, 연구소, 센터, 사업단과 병원 및 병원의 부속기관				